



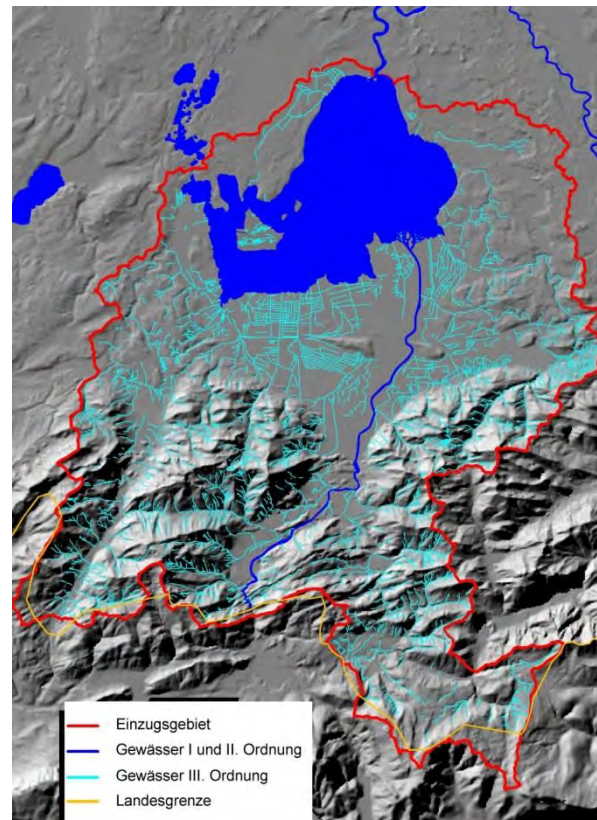
# Veränderungen im Mündungsbereich der Prien

Gemeinde Rimsting  
9.12.2013



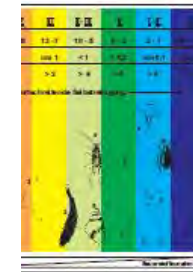
# Kenndaten des Chiemsees

- Seefläche: 80 km<sup>2</sup>
- Maximale Tiefe: 74 Meter
- Einzugsgebiet: 1400 km<sup>2</sup>
- Schwebstoffeintrag: 170.000 t/a



ines Gewässers wird von vielen Faktoren  
e wichtigsten sind Abwassereinleitungen,  
en im Einzugsgebiet, Ausbaumaßnahmen  
reinigungskraft des Gewässers.

ng des Belastungszustandes eines  
r Prien werden Kleinlebewesen am  
d erfasst. Diese Organismen  
riedliche Vorlieben für  
weltbedingungen.



sergüte

zeller und Zuck-  
bevorzugen  
ein mit  
toffen  
s Wasser.  
ven und  
arven findet  
rig  
wässern.



Die Wasserqual  
klassen eingeteil  
Prozesse wie La  
Selbstreinigung  
Gewässergü  
belastet) und



Ab ei  
von ]  
einer übe  
be

Durch Abbauprozi  
durch Bakte  
Wassergü  
Fließstrecke  
(Selbstreiniu

1989 wies die Prier  
eine Gewässergü  
schmutzt) auf. In  
Wasserqualit  
Güteber  
Wesentlichen Ant  
Kanalisationsmaßnah



# Übersicht Prien







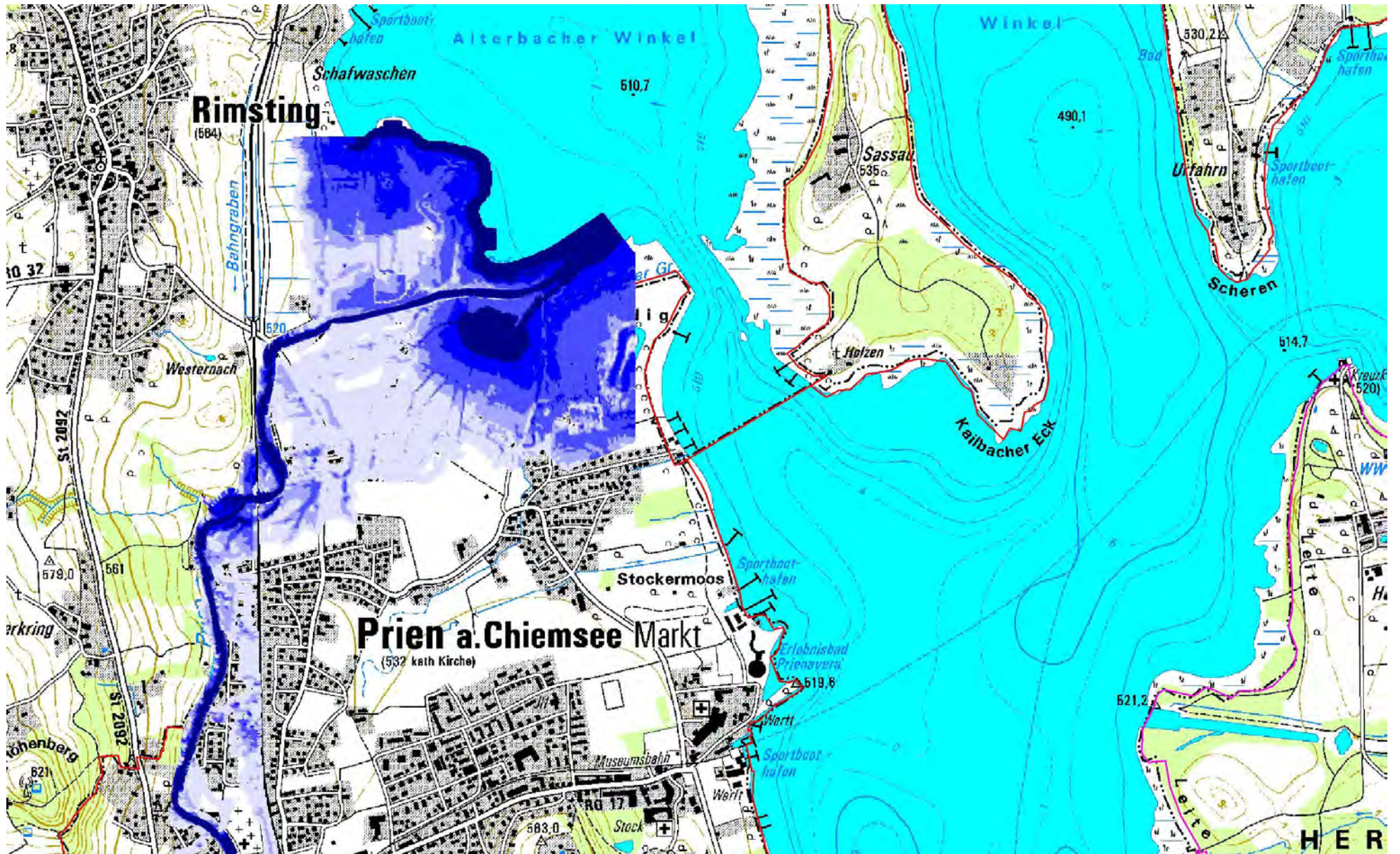


## Prienhochwässer seit 2002

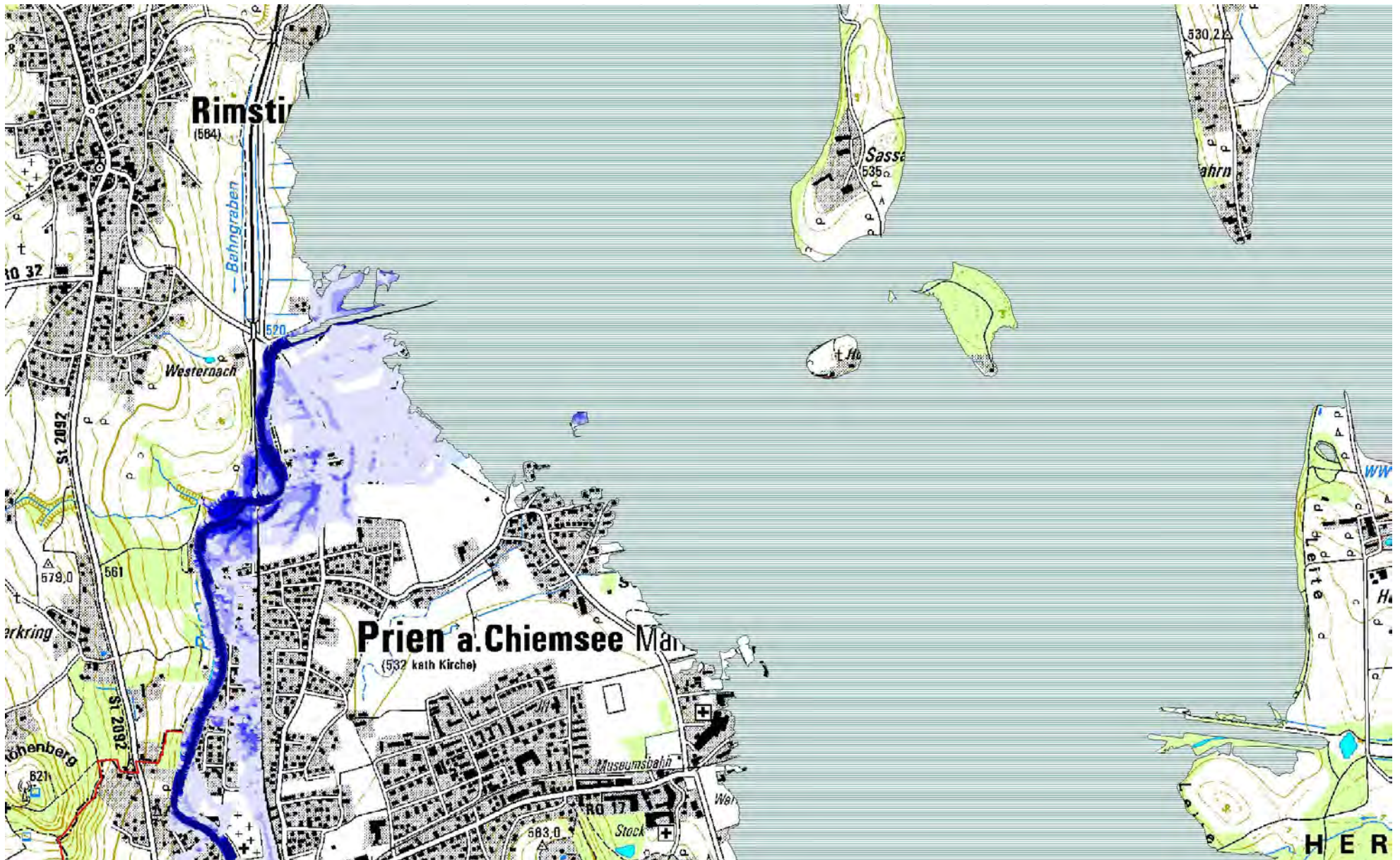
Datum	Abfluss m <sup>3</sup> /s
07.08.2002	81
12.08.2002	160
27.09.2002	52
16.08.2005	64
23.08.2005	62
07.08.2006	73
09.05.2007	57
07.09.2007	57
03.06.2010	119
05.01.2013	94
02.06.2013	146

Gemessen am Pegel Prien (größer 50 m<sup>3</sup>/s entsprechend  
2,50 m Wasserstand)

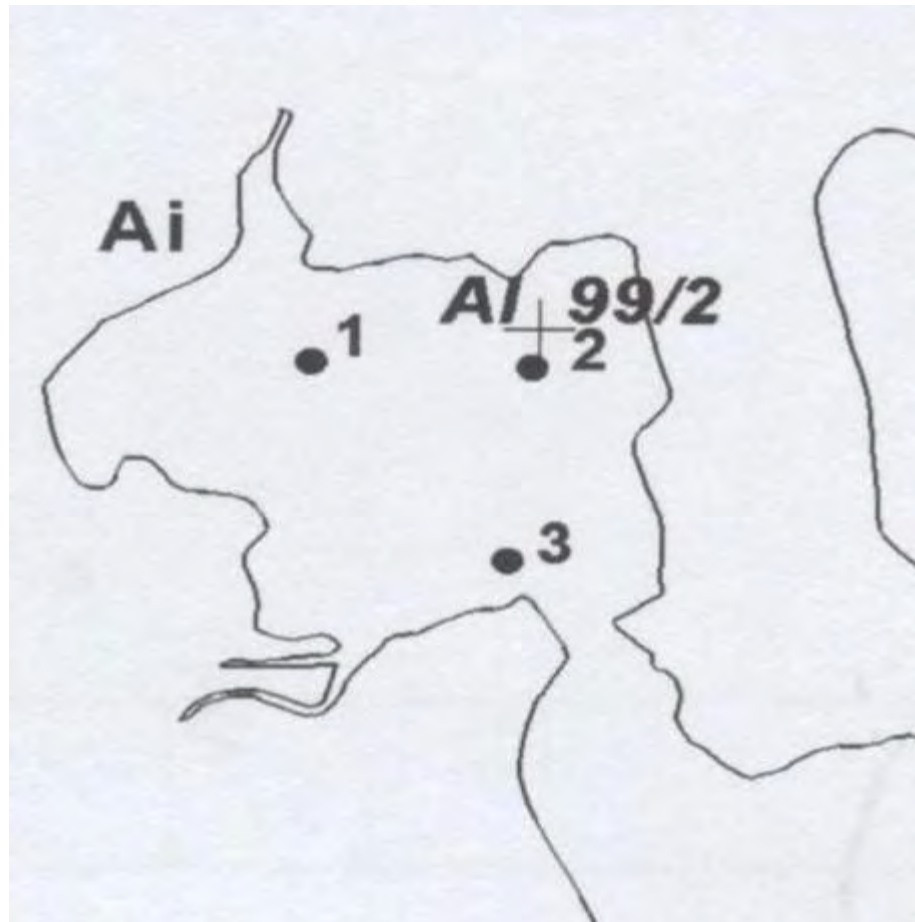








# Sedimentuntersuchungen der TU München (2001)





# Veränderung der Prienmündung in über 100 Jahren

Plan 1900



Plan 1910



# Veränderung der Prienmündung in über 100 Jahren



Plan 1960



Istzustand



# Prienmündung 2006



# Prienmündung 2004





# Prienmündung 2001



# Prienmündung 1983

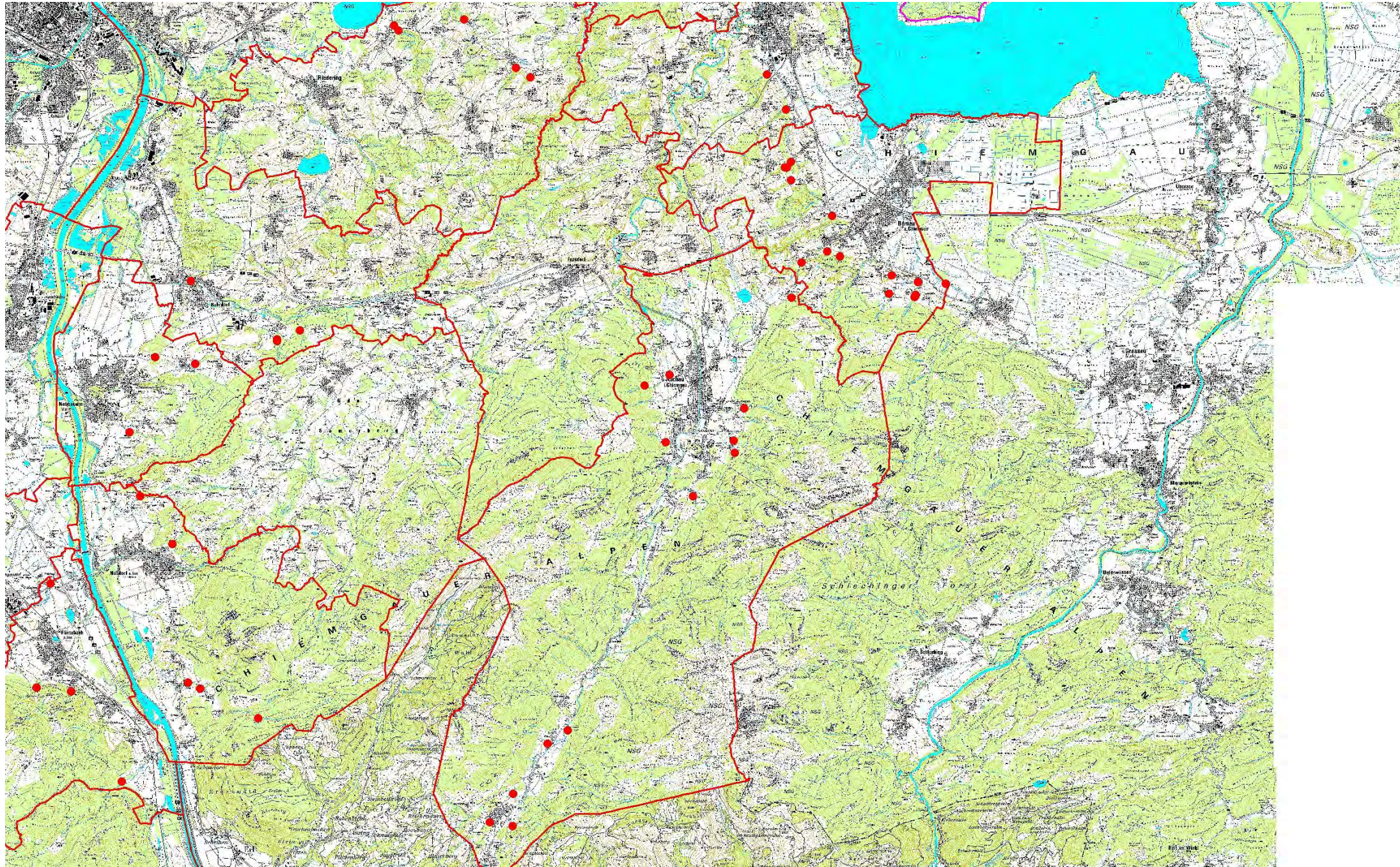






# Geschiebesperren der Flussmeisterstelle Rosenheim

Wasserwirtschaftsamt  
Rosenheim















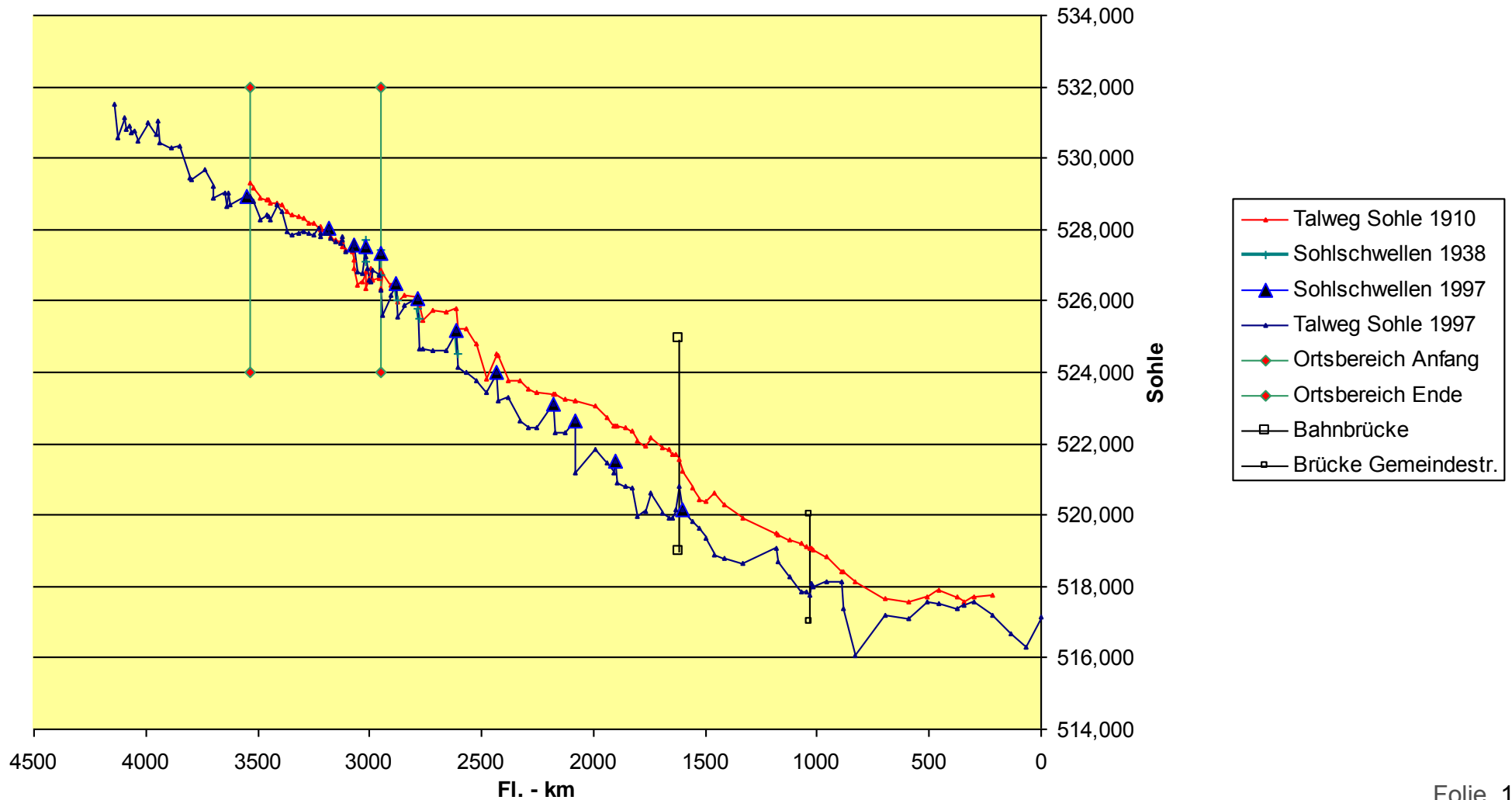
# Unsachgemäßes Bauen und Lagern an der Prien





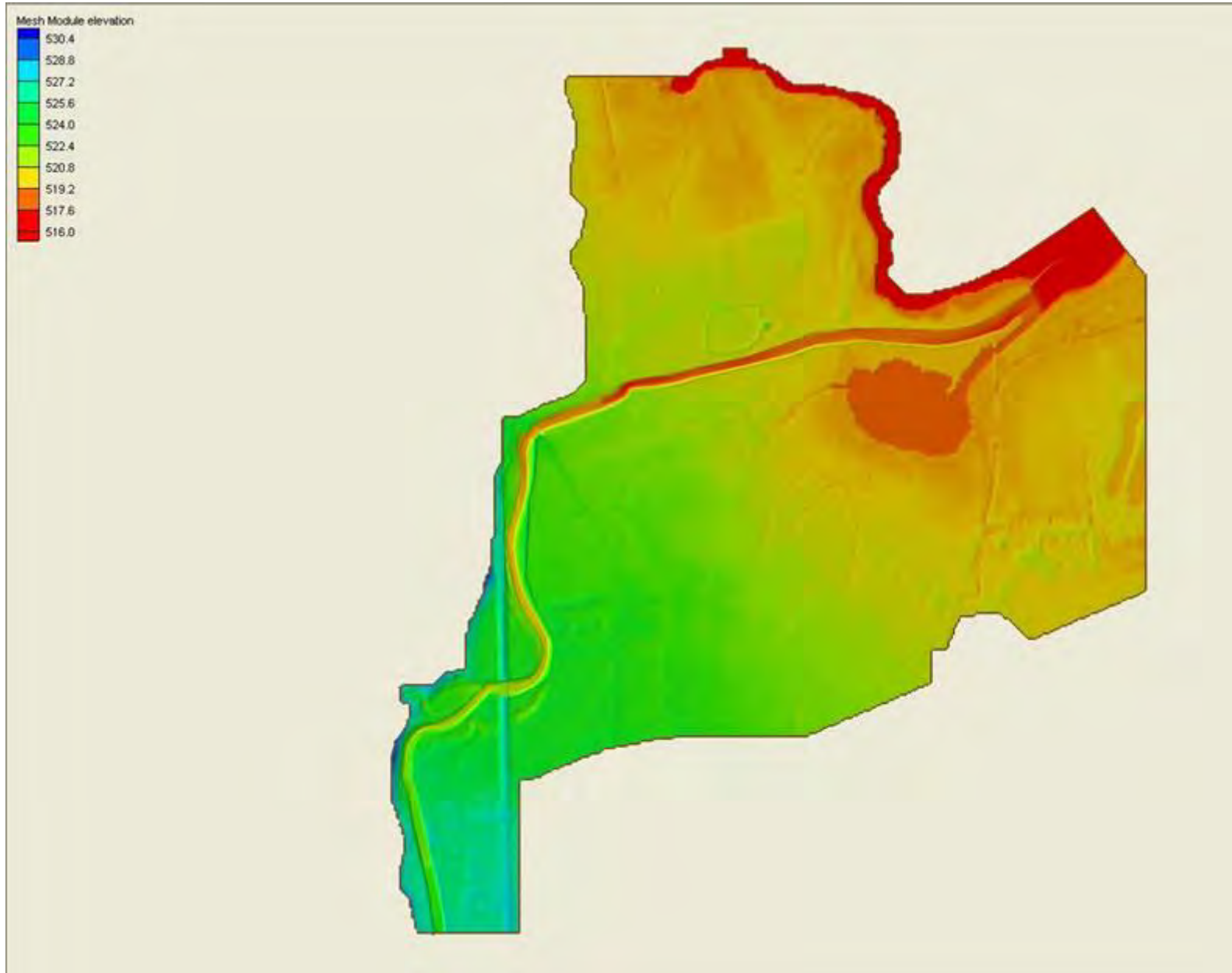


# Veränderungen der Prien - Flusssohle



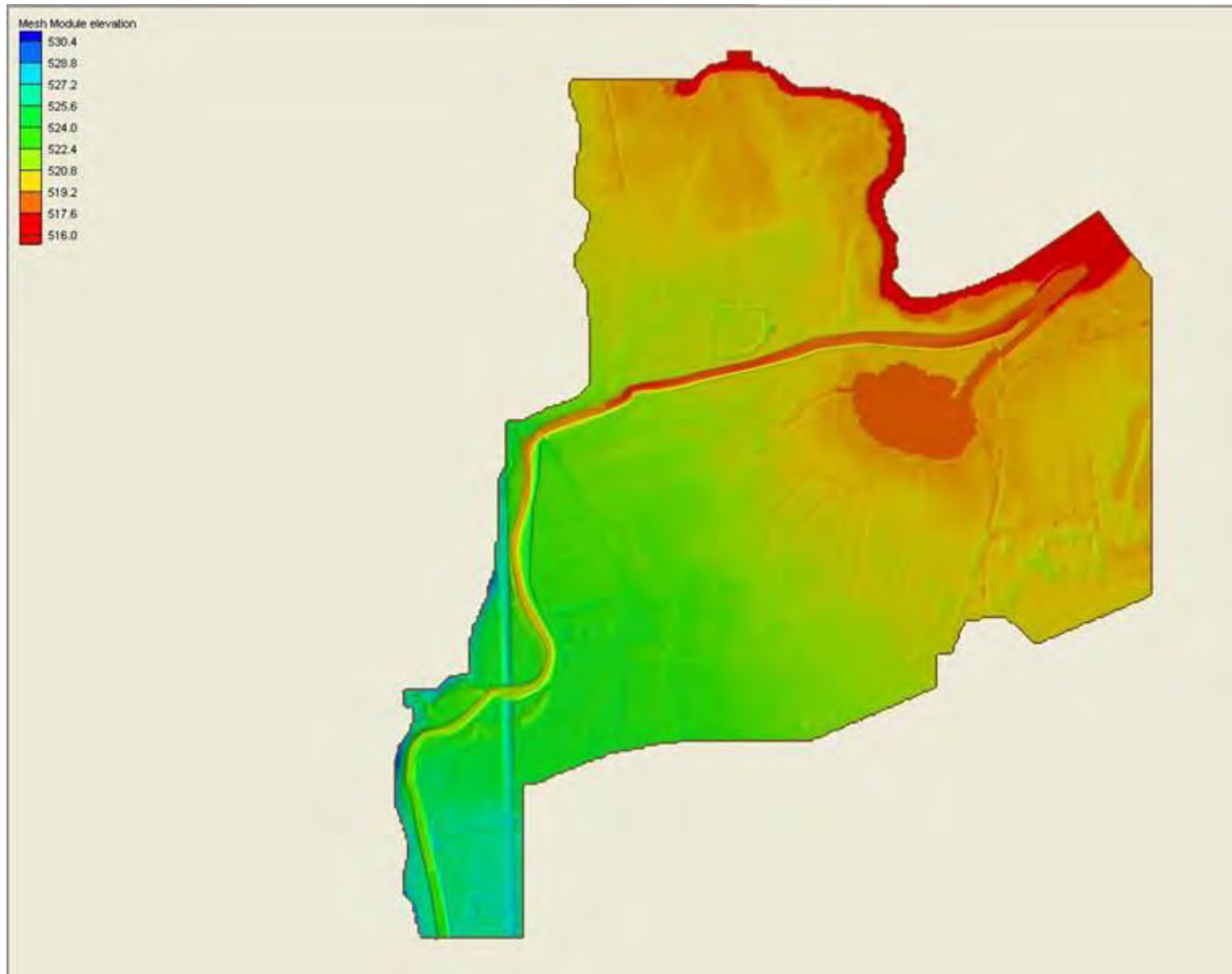


# Digitales Geländemodell ohne Kiesbank

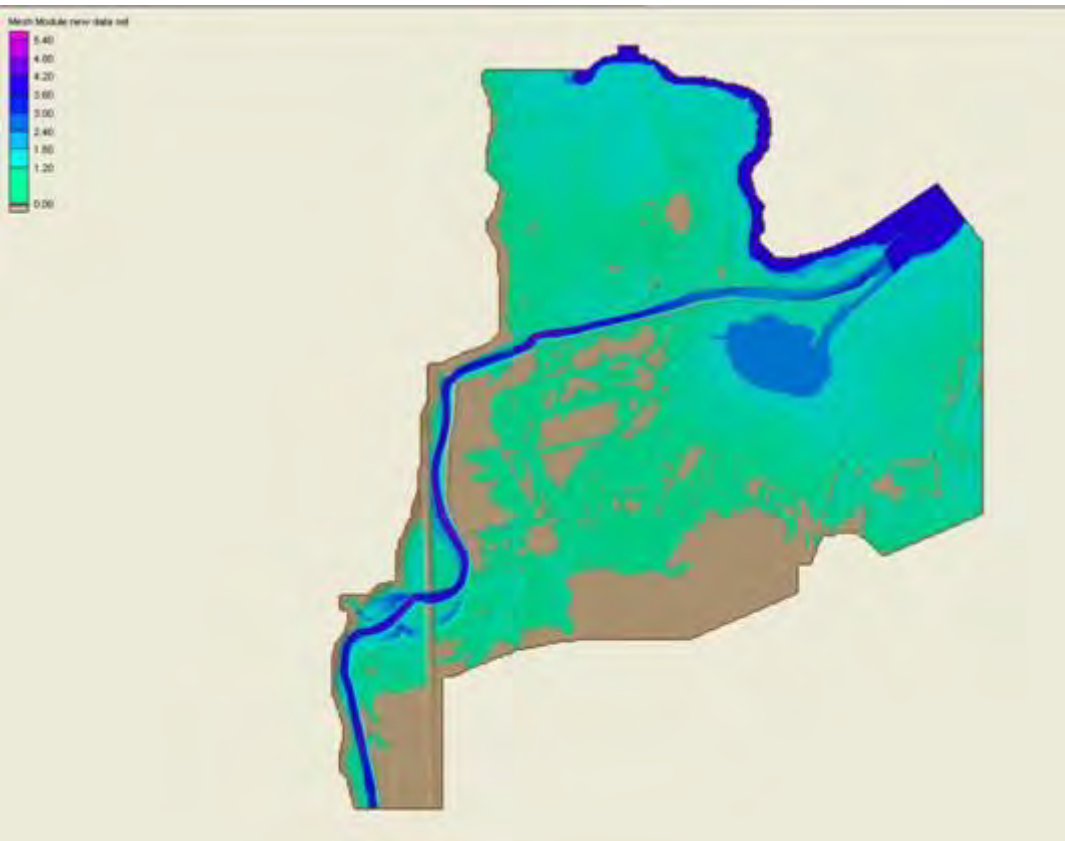




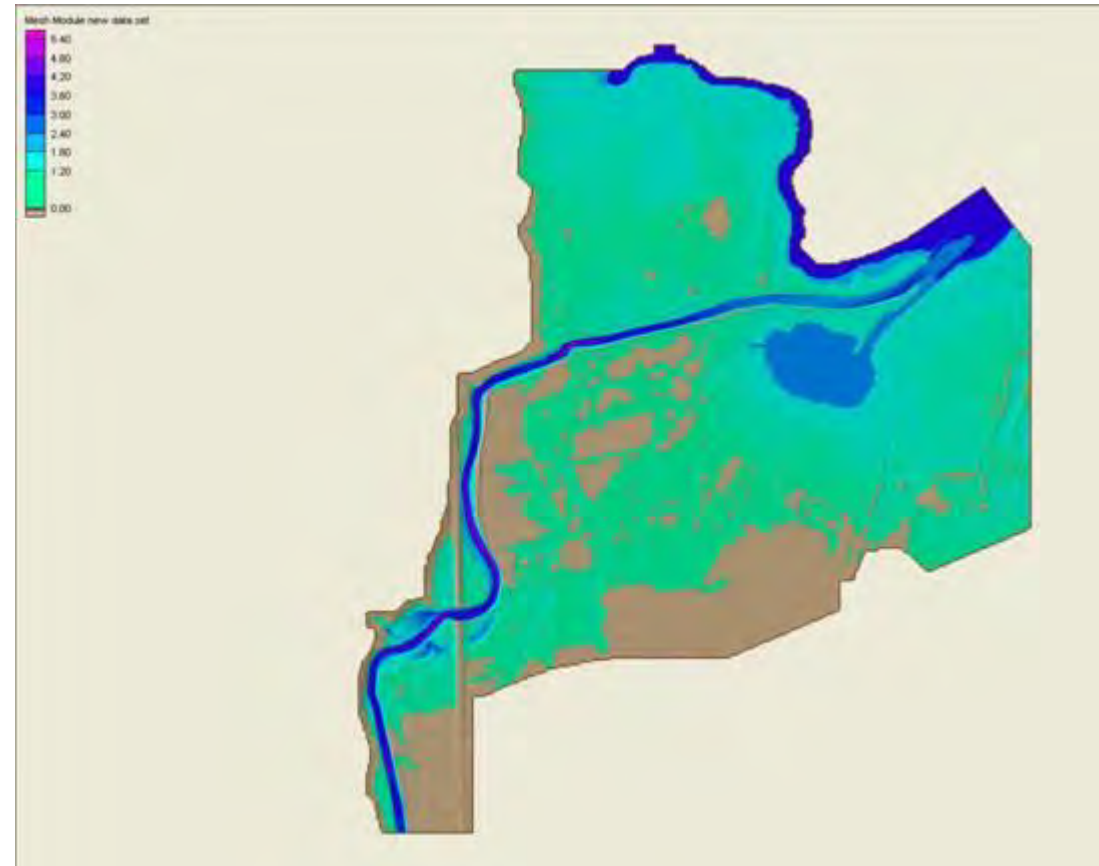
# Digitales Geländemodell mit Kiesbank



# Überschwemmungsflächen und -höhen



ohne Kiesbank

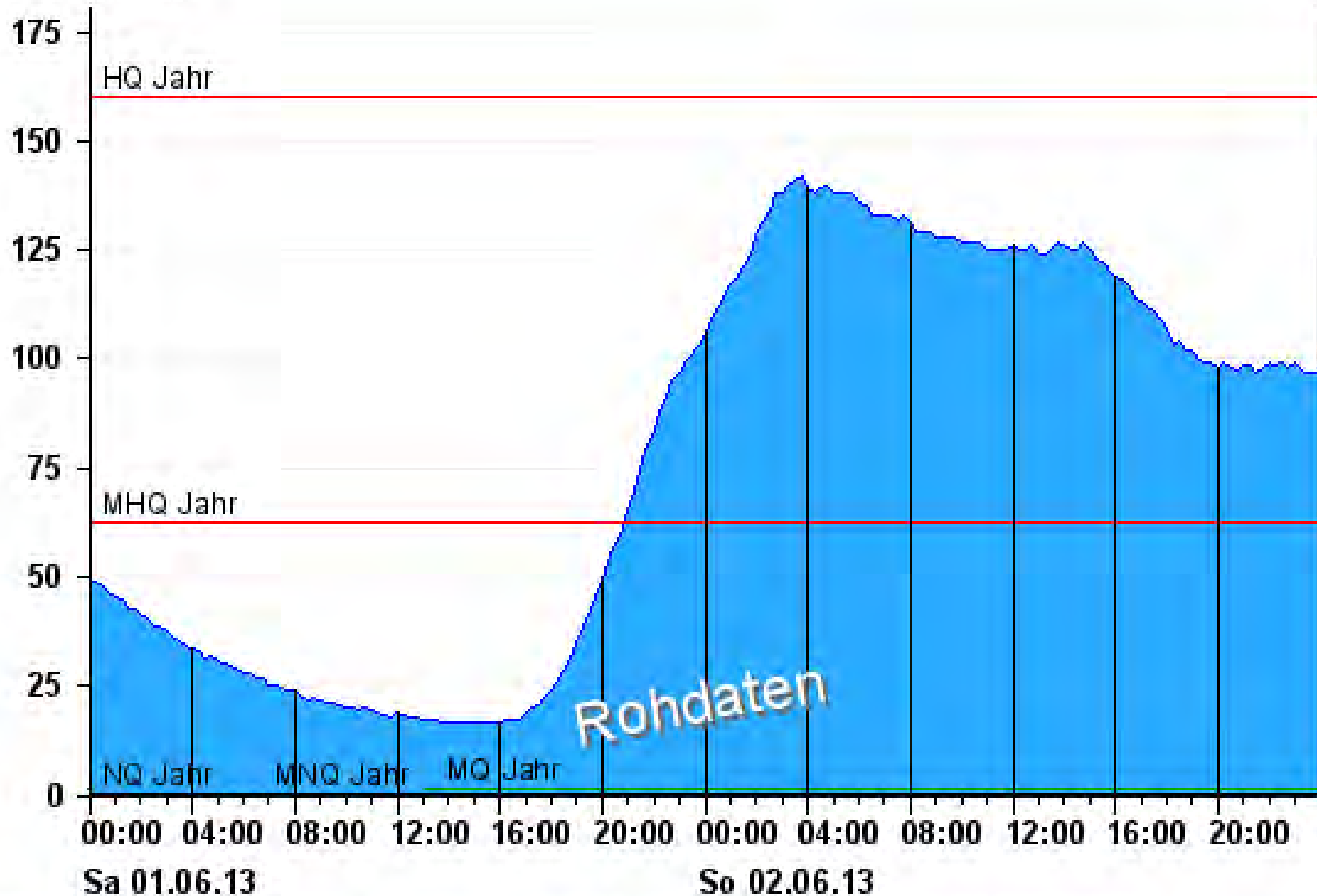


mit Kiesbank



# Pegel im Donaugebiet: Prien / Prien

Abfluss [ $\text{m}^3/\text{s}$ ]



# Vielen Dank für Ihre Aufmerksamkeit

Herausgeber: Wasserwirtschaftsamt Rosenheim  
Königstraße 19, 83022 Rosenheim

Internet.: [www.wwa-ro.bayern.de](http://www.wwa-ro.bayern.de)  
E-Mail: [poststelle@wwa-ro.bayern.de](mailto:poststelle@wwa-ro.bayern.de)  
Stand: Januar 2007

© WWA Rosenheim, alle Rechte vorbehalten

Diese Druckschrift wird kostenlos im Rahmen der Öffentlichkeitsarbeit der Bayerischen Staatsregierung herausgegeben. Sie darf weder von den Parteien noch von Wahlwerbern oder Wahlhelfern im Zeitraum von fünf Monaten vor einer Wahl zum Zweck der Wahlwerbung verwendet werden. Dies gilt für Landtags-, Bundestags-, Kommunal- und Europawahlen. Missbräuchlich ist während dieser Zeit insbesondere die Verteilung auf Wahlveranstaltungen, an Informationsständen der Parteien sowie das Einlegen, Aufdrucken und Aufkleben parteipolitischer Informationen oder Werbemittel. Untersagt ist gleichfalls die Weitergabe an Dritte zum Zweck der Wahlwerbung. Auch ohne zeitlichen Bezug zu einer bevorstehenden Wahl darf die Druckschrift nicht in einer Weise verwendet werden, die als Parteinahme der Staatsregierung zugunsten einzelner politischer Gruppen verstanden werden könnte. Den Parteien ist es gestattet, die Druckschrift zur Unterrichtung ihrer eigenen Mitglieder zu verwenden. Bei publizistischer Verwertung – auch von Teilen – Angabe der Quelle und Übersendung eines Belegexemplars erbeten. Das Werk ist urheberrechtlich geschützt. Alle Rechte sind vorbehalten. Die Broschüre wird kostenlos abgegeben, jede entgeltliche Weitergabe ist untersagt. Diese Broschüre wurde mit großer Sorgfalt zusammengestellt. Eine Gewähr für die Richtigkeit und Vollständigkeit kann dennoch nicht übernommen werden.



BAYERN DIREKT ist ihr direkter Draht zur Bayerischen Staatsregierung. Unter Tel.: (0 1801) 20 10 10 (4,6 Cent pro Minute aus dem Festnetz der Deutschen Telekom) oder per E-Mail unter [direkt@bayern.de](mailto:direkt@bayern.de) erhalten Sie Informationsmaterial und Broschüren, Auskunft zu aktuellen Themen und Internetquellen sowie Hinweise zu Behörden, zuständigen Stellen und Ansprechpartnern bei der Bay. Staatsregierung.