



Tour 14 Durchs Libellenparadies

Sonntag 14:30 Uhr 03.07. • 07.08. • 11.09.
 Anmeldung und Informationen: Dipl.Biol. Ursula Bernitter, Tel. 0176 22877 508
 Dauer: 2,5 bis 3 Stunden, fällt bei Regen oder Sturm aus
 Hinweis: Bitte Fernglas mitbringen!
 Treffpunkt: am Parkplatz bei Schloss Hartmannsberg, Hemhof, 83093 Bad Endorf
 Preise: Erwachsene 11,- € • Kinder 4 bis 14 Jahre 7,- € (Bezahlung der Gebühr vor Ort)
 Veranstalter: Verein der Natur- und LandschaftsführerInnen, Inn – Salzach

Tour 17 Was krecht und fleucht

Montag 16:00 Uhr 25.04. • 09.05.
 Anmeldung: am Veranstaltungstag bis 11 Uhr
 Tourist-Info Rimsting, Tel. 08051 687621 bzw. verkehrsamt@rimsting.de
 Dauer: ca. 2 Stunden
 Teilnehmer: min. 6 Personen
 Treffpunkt: Infopavillon vor dem Rathaus Rimsting
 Preise: Erwachsene 11,-/9,-* € , Kinder 4 bis 14 Jahre 7,-/5,-* €
 * = Ermäßigung mit Gästekarte

Tour 20 See trifft Fluss - Naturerlebnisse mit den CHIEMSEE NATURFÜHRERN

Mittwoch 17:00 Uhr 01.06. • 15.06. • 29.06. • 13.07. • 27.07. • 10.08. • 24.08. • 07.09.
 Anmeldung: Klaus Blank, Tel. 0178 7822913
 Dauer: ca. 2 Stunden
 Teilnehmer: min. 6 Personen
 Treffpunkt: Hütte an der Prienmündung, Rimsting-Westernach
 Preise: Erwachsene 7,-/6,-* € , Kinder 4 bis 14 Jahre 5,-/4,-* €
 * = Ermäßigung mit Gästekarte
 Veranstalter: Verein der Natur- und LandschaftsführerInnen, Inn – Salzach

CHIEMSEE NATURFÜHRER

Kurzfilme
zu einzelnen Touren

Der Natur auf der Spur

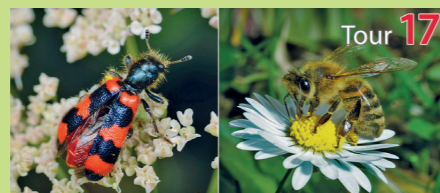
www.dernaturaufderspur.de

Durchs Libellenparadies von Drachen und Jungfrauen



Die kleine Moosjungfer trifft die Adonislille – das klingt fast nach einer Romanze. Sie stehen für 2 der über 50 Libellenarten, die sich in einem von Bayerns ältestem Naturschutzgebietes, der Eggstätt-Hemhofer Seenplatte, angesiedelt haben. Mit Groß und Klein gehen wir den schillernden, pfeilschnellen Jägern auf die Spur.

Was krecht und fleucht in der Wiese, im Bach & am Waldesrand



In den Lebensräumen Wiese, Bach und am Waldesrand gibt es viel zu entdecken: kleine Lebewesen die krabbeln und fliegen und unterschiedliche Pflanzen. Mit Lupe können die Anpassungskünstler und ihre Lebensgemeinschaft beobachtet und bestaunt werden.

See trifft Fluss – Naturerlebnisse mit den CHIEMSEE NATURFÜHRERN Themeneinblick & Infos zu den Führungsangeboten



Diese Wegetour an der Prienmündung führt Sie in die geologische und biologische Vielfalt der Chiemsee-Region ein. Hierbei bieten uns die artenreiche Tier- und Pflanzenwelt an der Prienmündung viele spannende Gesprächsanlässe für Jung und Alt. Sie erhalten Informationen zu unserem gesamten Erlebnistouren-Programm.

Weitere Angebote der CHIEMSEE NATURFÜHRER



Die Region rund um den Chiemsee und seine Inseln, sind ein echtes Naturparadies, aber auch für Freunde der Landschaft, der Kultur und der bayerischen Geschichte gibt es viel zu erleben. Historische Besonderheiten, geschichtliche Kuriositäten und weltverändernde Ereignisse, können sie bei zahlreichen Führungen erleben. Führungen können, nach Absprache, in vielen Sprachen durchgeführt werden.

Angebote für Kultur-/und Landschaftsführungen, auch nach Ihren persönlichen Wünschen, können Sie über die Tourist Infos am Chiemsee oder direkt bei den jeweiligen GästeführerInnen über unsere Internetseite buchen.

Barrierefreie Angebote



Die mit dem Rollstuhl-Symbol gekennzeichneten Führungen sind barrierefrei. Speziell für blinde und sehbehinderte Menschen bieten wir einzelne dafür geeignete Naturführungen an. Bitte sprechen Sie uns an, damit wir Ihren Wünschen hinsichtlich Themen und Inhalten nachkommen können. Erforderliche Begleitpersonen können selbstverständlich kostenlos teilnehmen.

Vogelbeobachtungen am Chiemsee

Beobachtungstürme, eine Aussichtsplattform und eine Hütte für Führungen laden zur Naturbeobachtung an besonders schönen Uferabschnitten ein. Die Chiemsee VogelführerInnen beobachten mit Ihnen einige der über 300 bisher gesichteten Vogelarten. Die Teilnahme an den Vogelführungen ist kostenlos. Sonderführungen können jederzeit gebucht werden.

www.naturerlebnis-chiemsee.de

Tourist-Informationen in der Chiemsee Region

Chiemsee Infocenter • Felden 10 • 83233 Bernau a.Ch.
 • Telefon: (0 80 51) 96 55 50 • www.chiemsee.de
 Aschau i.Ch. • Kampenwandstr. 38 • Tel. (0 80 52) 90 49 37 • www.aschau.de
 Bad Endorf • Bahnhofplatz 2 • Tel. (0 80 53) 30 08 50 • www.bad-endorf.de
 Bernau a.Ch. • Aschauer Str. 10 • Tel. (0 80 51) 9 86 80 • www.bernau-am-chiemsee.de
 Breitbrunn a.Ch. • Eggstätter Str. 3 • 08054 234 • www.breitbrunn.com
 Chieming • Hauptstr. 20b • Tel. (0 86 64) 98 86 47 • www.chieming.de
 Eggstätt • Obinger Str. 7 • Tel. 08056 9046 19 • www.urlaub-eggstaett.de
 Grabenstätt • Schloss-Str. 17 • Tel. (0 86 61) 98 87 31 • www.grabenstaett.de
 Grassau • Kirchplatz 3 • Tel. 08641 69 7960 • www.grassau.de
 Gstadt a.Ch. • Seeplatz 5 • Tel. (0 80 54) 4 42 • www.gstadt.de
 Prien a.Ch. • Alte Rathausstr. 11 • Tel. (0 80 51) 6 90 50 • www.tourismus.prien.de
 Rimsting • Schulstr. 4 • Tel. (0 80 51) 68 76 21 • www.rimsting.de
 Sachrang • Dorfstr. 20 • Tel. (0 80 57) 3 78 • www.sachrang.de
 Seebruck • Römerstr. 10 • Tel. (0 86 67) 71 39 • www.seeon-seebruck.de
 Übersee • Feldwieser Str. 27 • Tel. (0 86 42) 2 95 • www.uebersee.com



- Eine Anmeldung ist bei allen Touren erforderlich!
- „barrierefreie“ Tour „barrierefreie“ Tour - bitte vorher Informieren
- Sonderführung bei der Tourist-Information bzw. bei den CHIEMSEE NATURFÜHRERN buchbar.
- Nach Absprache können Touren auch am Heimatort (in der Region) stattfinden.

Durch die Corona-Pandemie ist es nicht vorhersehbar, wie sich die Situation 2022 entwickelt! Die Termine für ein Jahr anzubieten geschieht unter Vorbehalt, da es jederzeit zu kurzfristigen Absagen von Führungen kommen kann. Bitte informieren Sie sich zeitnah über den aktuellen Stand bei Ihrer „Tourist-Information“ in der Chiemsee Region, bzw. unter www.terminwand.de

Naturerlebnis Chiemsee

Naturbeobachtungsstationen, Informationstafeln und Naturführungen am Chiemsee mit zahlreichen Fotos zu Natur und Kultur.

Heft für 2 Euro bei Ihren CHIEMSEE NATURFÜHRERN und den Tourist-Informationen erhältlich.

www.chiemseeagenda.de/broschurenreihe



Das Wohl und die Unversehrtheit der Natur zu bewahren und zu fördern ist ein Anliegen unserer Führungen.
 Bei allen angebotenen Naturführungen werden die rechtlichen Vorgaben zum Naturschutz beachtet und den Teilnehmenden nahegelegt.
 Für die bei unseren Führungen verwendeten Präparate und Aktionen sind "Artenschutzrechtliche Ausnahmen" genehmigt.
 Naturschutzrechtliche Sperrzonen gelten auch für unsere Naturführungen!

Anfragen und Informationen

Tourist-Information bzw. Veranstalter

CHIEMSEE NATURFÜHRER
Angaben siehe weiter unten

Chiemsee-Alpenland Tourismus
Tourismusverband für die Stadt und den Landkreis Rosenheim
www.chiemsee-alpenland.de • Tel. 08051 96 555 0
Felden 10 • 83233 Bernau am Chiemsee

Chiemgau Tourismus e.V.
Tourismusverband für den Landkreis Traunstein
www.chiemsee-chiemgau.info • Tel. 0861 909590 0
Stadtplatz 32 • 83278 Traunstein

Kontakt zu den CHIEMSEE NATURFÜHRERN

CHIEMSEE NATURFÜHRER
im Verein der Natur- und LandschaftsführerInnen, Inn - Salzach e.V.
www.landschaftsfuehrer.com

Jürgen Pohl, Mobil: 0170 688 5299, eMail: info@landschaftsfuehrer.com
 Raiffeisenbank Rupertiwinkel, BIC: GENODEF1TE IBAN: DE76 7016 9191 0002 8398 90
 Hinweis für Förderer & Spender: Der Verein ist „Anerkannt für die Bildung“ und hat den Status der „Gemeinnützigkeit“. Spendenquittungen werden ausgestellt.

Natur.Erlebnis.Chiemsee
www.fotoalbum.naturerlebnis-chiemsee.de

Fotoalbum **Fotogesichten**

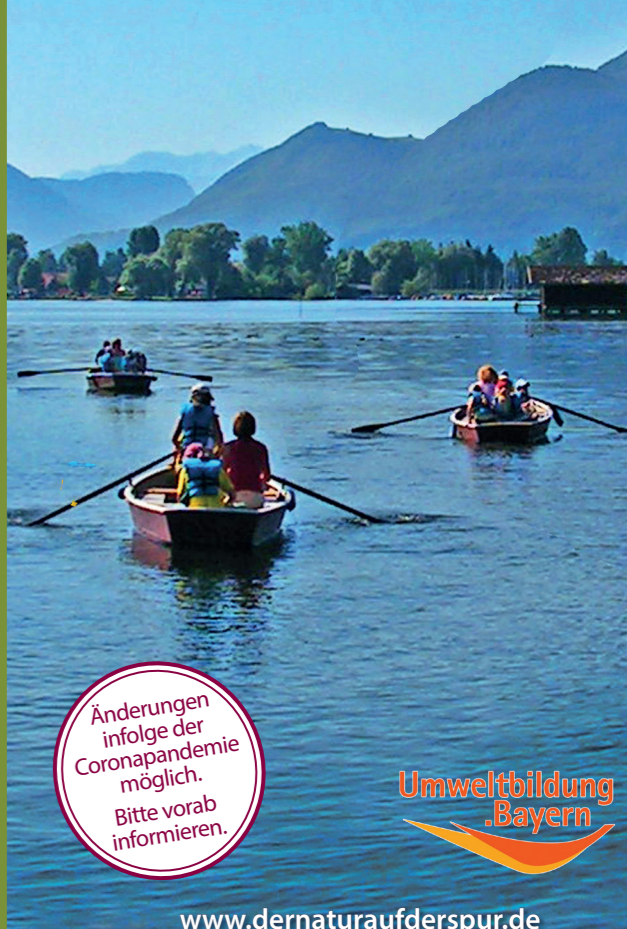
© Copyright 2022 CHIEMSEE NATURFÜHRER **Bearbeitung:** Christina Erl-Danhof, Jürgen Pohl, Claus Linke **Fotos/Grafiken:** CHIEMSEE NATURFÜHRER, Johannes Almer, Arwed Fischer, Sebastian Grießl, Claus Linke, Johann Zimmermann, weitere 20220111 LC

Natur.Erlebnis.Chiemsee

Der Natur auf der Spur

bereits im 20. Jahr

2022 Termine & Preise



Änderungen infolge der Coronapandemie möglich. Bitte vorab informieren.

Umweltbildung Bayern

www.dernaturaufderspur.de

