

**franken**   
tourismus

**Der Main-Radweg:  
Mit 5 Sternen  
auf der Erfolgsspur**

19. November 2010  
Grabenstädt



**Herzlichen Glückwunsch!** 

**ADAC**

**Gewinner  
Tourismuspreis  
2011**

mit rückenwind durch's bikeparadies  
SCHWABEN • BAYERN • ALPENLAND

das fahrradverleihsystem rückenwinde auf einen blick

**chiemgau**  
Region & Natur

www.frankentourismus.de

**18. November 2010, Grabenstädt** 

- Tourismus in Franken**
- Franken aktiv erleben: Radeln**
- Der Main-Radweg**
  - Kurzstudie
  - Partner
  - Strategie
  - Wegweisungskonzept
  - Das Produkt
  - Marketing
  - Qualitätsmanagement
  - Erfolgskontrolle
  - „5 Sterne für den Main-Radweg“
- Diskussion**





www.frankentourismus.de

**Vielfältiges Reiseland** 



www.frankentourismus.de

**Landschaftsbezogene Werbung** 



**688 Mitglieder**  
> seit 1987; + ca. 30 Prozent  
> 486 Orte  
> 29 Landkreise  
> 156 sonstige Mitglieder  
> tangiert alle Regierungsbezirke

**15 Tourismusgebiete**  
unabhängig von Verwaltungs-, Bezirks- oder Ländergrenzen  
> z.B. „Main-Radweg“

**ca. 25 Mio. Übernachtungen**  
(alle Bereiche)

**jeder 5. Gast aus dem Ausland**

**8 Milliarden Euro Umsatz**

**163.000 Arbeitsplätze**

**Geschäftsstelle**  
> 5 Mitarbeiter  
> FTM GmbH (2 Mitarbeiter)

www.frankentourismus.de

**Kommunikationsstrategie** 

- Qualität**
- Destinationsmarketing**
- Produktlinien**
  - > Franken aktiv: Radfahren und Wandern
  - > Franken kulinarisch erleben
  - > Franken Kultur, Städte
  - > Franken Familienland
  - > Gesundheitspark Franken
- Jahresthemen**





www.frankentourismus.de

**Franken Tourismus 2015** 

- **Destinationsmarketing „Franken / 15 Tourismusgebiete“**
  - > keine Verwaltungsgrenzen (Landkreise, Regierungsbezirke, Kammerbezirke, Länder)
- **Produktlinienmarketing**
  - > Franken aktiv: Radfahren und Wandern
  - > Franken kulinarisch (Frankenwein, Bier, regionale Spezialitäten)
  - > Franken: Kultur / Städtevielfalt
  - > Gesundheitspark Franken
  - > Franken Familienland
- **Schwerpunkte / Jahresthemen / Jubiläen**
  - > z.B. Landesgartenschau (Bamberg, 2012)
  - > z.B. Richard-Wagner-Jubiläum (Bayreuth, 2013)
  - > z.B. Landesausstellung „Wasser / Main“ (Schweinfurt, 2013)
- **Qualitätsmanagement**
- **Operativer Bereich**
  - > **Stärkere Ausrichtung auf neue Kommunikationstechnologien (Basis: Internet)**
  - > Stärkere Nutzung vorhandener Potenziale
  - Stichwort: Gäste in der Region als Botschafter (Beispiel: Messegäste zum „Wiederkommen“ motivieren)

www.frankentourismus.de

**franken tourismus** 



Franken aktiv

**Franken aktiv: Wandern** 



www.frankentourismus.de

**Franken aktiv: Wandern** 



www.frankentourismus.de

**Franken aktiv: Radfahren** 

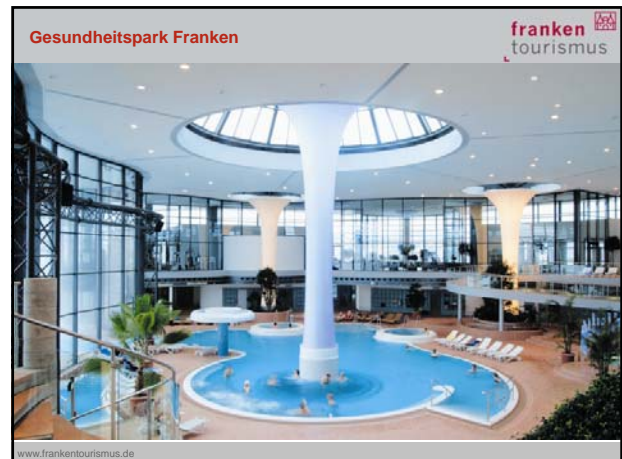


www.frankentourismus.de

**franken tourismus** 



Städte Highlights entdecken



### Qualitätsoffensiven

franken tourismus

- Zertifizierte Wanderwege und zertifizierte Radwege
- Hotelklassifizierung, Privatzimmerklassifizierung
- Zertifizierte Gastgeber und Anbieter
- Zertifizierte Tourist Information
- Weiterbildung (FTA)
- Service Qualität Deutschland in Bayern

www.frankentourismus.de

### Parlamentarischer Abend, 21. Oktober 2009

franken tourismus

www.frankentourismus.de

### Studie „Franken im Meinungsbild der Deutschen“

franken tourismus

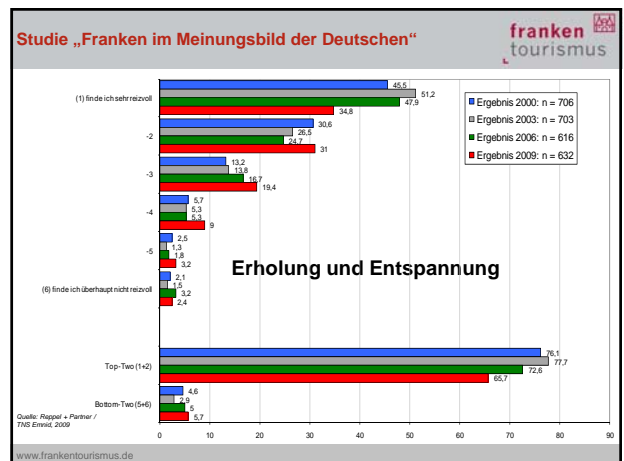
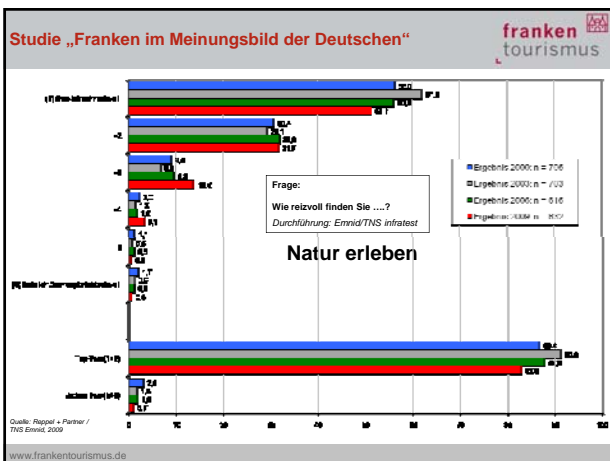
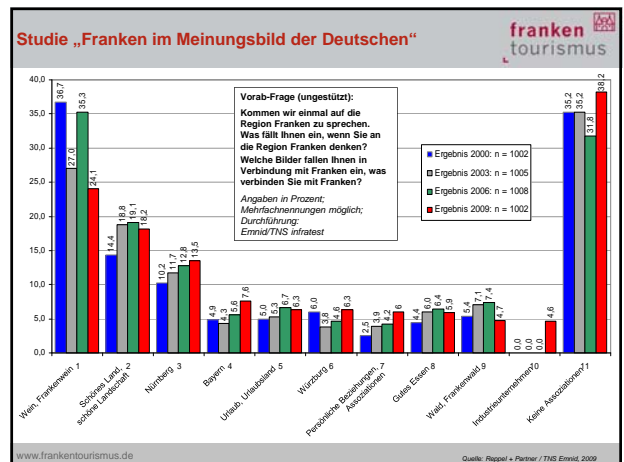
**Image und Bekanntheit von Franken sowie Bewertung von touristischen Themen**

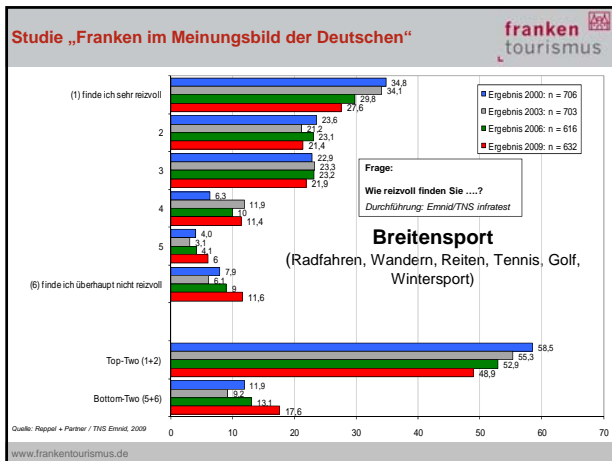
Fortführung der Studie aus dem Jahre 2000 mit Ergebnissen der Repräsentativuntersuchungen 2003, 2006 und 2009

Mei 2000

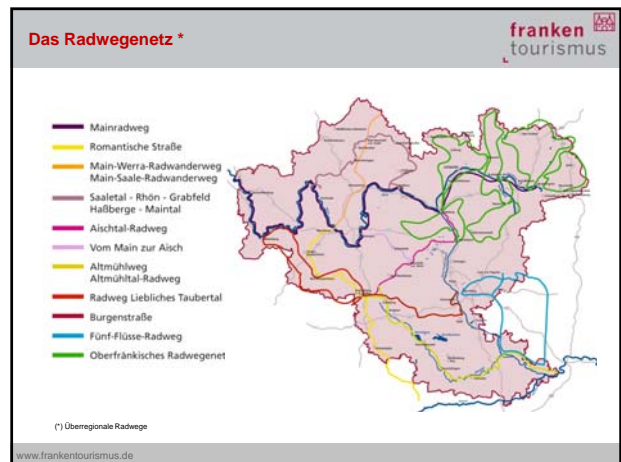
Truismusservice Frazioni & V. Wilhelmstraße 6, 50491 Nürnberg

www.frankentourismus.de





- ### Franken aktiv: Radfahren
1. **Franken aktiv erleben: Radeln**  
> Premium-Strategie
  2. **Modellprojekt „Main-Radweg“**
    - Kurzstudie
    - Partner
    - Strategie
    - Wegweisungskonzept
    - Das Produkt
    - Marketing
    - Qualitätsmanagement
    - Erfolgskontrolle
    - „5 Sterne für den Main-Radweg“
- 
- 
- www.frankentourismus.de



- ### Die fränkische Kompetenz
- > **Landschaftliche Vielfalt**, Mittelgebirge, Flusslandschaften, Naturparks
  - > **Angebotsvielfalt** (Kultur, Sehenswürdigkeiten, usw.)
  - > **Radwegenetz mit bekannten Fernradwegen**
  - > **Renommierte Ferienstraßen** mit eigenen Radwegeangeboten (Romantische Straße, etc.)
  - > **Vorreiterrolle in Deutschland** Altmühltal-Radweg, „Rad-Achter“, etc.
  - > **Mountainbiking**
- 
- 
- www.frankentourismus.de

- ### Die Ziele
- > **Nutzung des Nachfragepotentials**
  - > **Kompetenzsteigerung**
  - > **Neue Gästepotenziale**
  - > **Imagegewinn**
  - > **Verbesserte Wettbewerbssituation**
  - > **Erhöhte Umsätze**
- 
- 
- www.frankentourismus.de


### Die Strategie





- Qualitätsinitiative
- Produktgestaltung
- Angebotsgestaltung
- Marketing (Werbung, etc.)
- **Premium-Konzept**
- Erfolgskontrolle

www.frankentourismus.de

### Die Qualitätsinitiative




- Gestiegene Qualitätsansprüche bei Radtouristen
- Optimierung von Ausstattung und Service
- Ziel: Fit für die Zielgruppe
- Beratung
- Marketingkooperationen





www.frankentourismus.de

### Produktgestaltung



- Radwegenetz
  - > Qualität (Streckenführung, Beschilderung, etc.)
  - > Thementouren (z.B. Casanova-Tour)
- Fahrradfreundlicher Gastbetrieb (ADFC / BHG)
- Diversifikation (Mountainbiking)
- Informationsmaterial (Karten, Angebotsbroschüren, etc.)
- Premium-Konzept (Main-Radweg, Regnitz-Radweg, etc.)



www.frankentourismus.de

### Angebotsgestaltung




**Gebiete, Orte, Betriebe, Veranstalter, Verlage**

- Zielgruppenspezifische Angebote
- Pauschalen mit „Mehrwert“ (Gesundheit, Erlebnis, Gastronomie, Kultur, etc.)
- Veranstaltungen zum „Mitmachen“ und „Miterleben“ (Sportereignisse, Familientouren, etc.)
- Veranstalter („Rad-Touren-Teufel“, „Maintour, etc.)
- Verlage (bikeline, Bruckmann, ADAC, etc.)

www.frankentourismus.de

### Qualität



Qualität ist nicht alles – aber ohne Qualität ist alles nichts!

.... aber was nützt es, wenn der Koch mit dem Kellner allein am Tisch sitzt .... ?



www.frankentourismus.de

### Angebotsgestaltung



Ausschreibungsunterlagen



www.frankentourismus.de

**Marketing** franken tourismus



- Anzeigenkampagnen
- Internet
- Prospekte (z.B. Radjournal)
- Verkaufsförderung
- Messen / Workshops
- Presse- und Öffentlichkeitsarbeit
- Kooperationen


www.frankentourismus.de

**Servicehefte „Radeln“** franken tourismus



www.frankentourismus.de

**Das Premiumkonzept / Modellprojekte** franken tourismus



- RegnitzRadweg**  
Eröffnung: 27.04.2006
- Wern Radweg**  
Eröffnung: 25.04.2006
- Radweg „SandAchse“**  
Eröffnung: 19.04.2007

www.frankentourismus.de

**Modellprojekt „RegnitzRadweg“** franken tourismus



www.frankentourismus.de

**ADFC Radreiseanalyse 2010** franken tourismus

**Beliebteste Radreiseregion in Deutschland - Top 10**

"Nennen Sie uns Ihre beliebteste Radreiseregion in Deutschland."

Region	Beliebtheitswert
Bayern	8,7
Franken	8,0
Mecklenburg-Vorpommern	7,0
Brandenburg	4,6
Ostsee	4,0
Rhein/Main	3,4
Münsterland	3,4
Bodensee	3,3
Baden-Württemberg	3,1
Eifel	2,7

ADFC-Radreiseanalyse 2010 | 19 | 11.03.2010

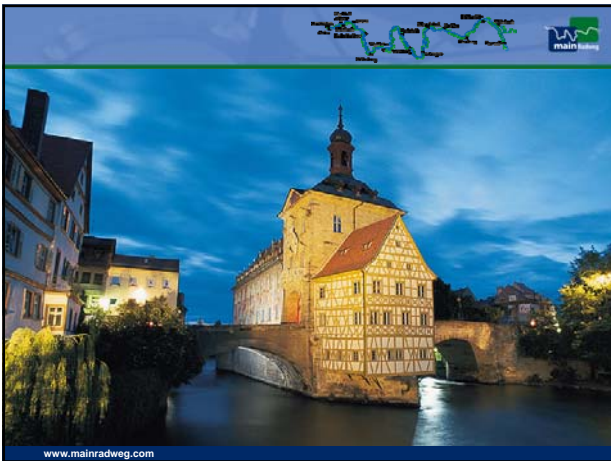
www.frankentourismus.de

**franken tourismus**

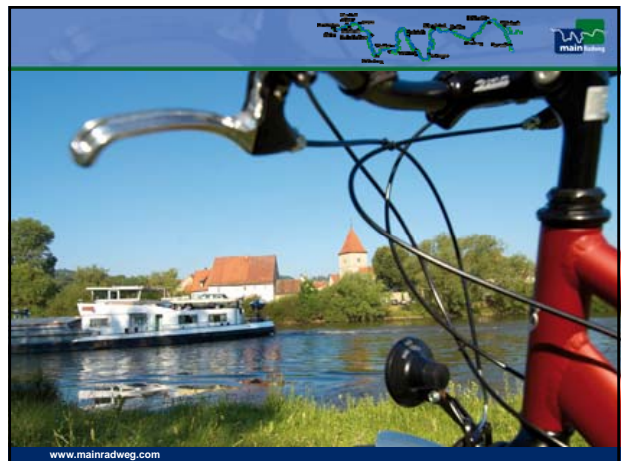
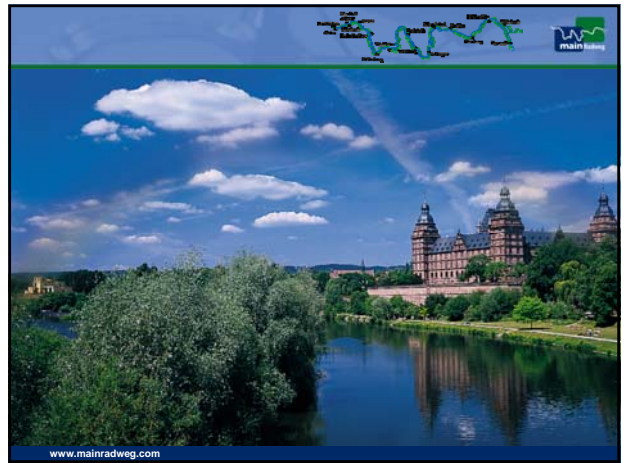
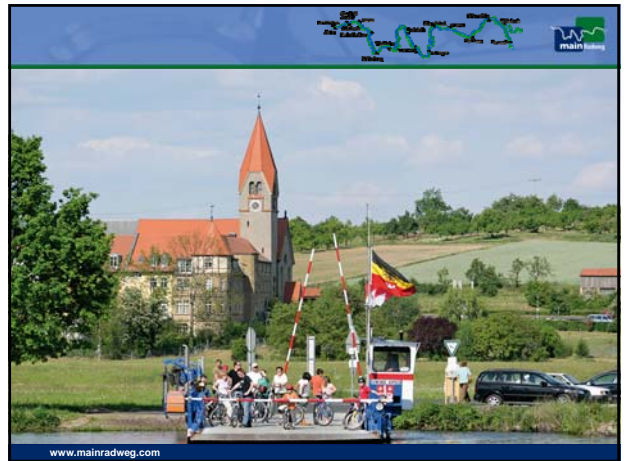
**main Radweg**

**Der Main-Radweg – Mit 5 Sternen auf der Erfolgsspur**

www.mainradweg.com










A collage of images related to the Main-Radweg project. It includes logos for ADAC, Bayer, and E.ON, along with photos of cyclists, a train, and a man holding a map. The text "Main-Radweg Genussradeln in Vollendung" is prominently displayed.

### Modellprojekt „Main-Radweg“

- Kurzstudie zu den Chancen einer Marktimplementierung
- Partner
- Die Ziele
- Wegweisungskonzept
- Das Produkt
- Marketing
- Qualitätsmanagement
- Erfolgskontrolle
- 5 Sterne für den Main-Radweg

### Kurzstudie „ Marktimplementierung“




**Ergebnisse**

- Eindeutige Streckenführung ohne Alternativrouten
- Einheitliche Beschilderung
- Kompakte Darstellung der infrastrukturellen und touristischen Informationen
- Qualitätssicherung (Infrastruktur, Anbieter, etc.)
- Ständige Bereitschaft für Innovationen
- Marketing aus „einer Hand“

www.mainradweg.com

### Projekt-Partner

- **Tourismusverband Franken**
- **9 Tourismusgebiete**
  - Fichtelgebirge
  - Frankenwald
  - Oberes Maintal-Coburger Land
  - Steigerwald
  - Haßberge
  - Fränkisches Weinland
  - Liebliches Taubertal
  - Spessart-Mainland
  - Hessischer Untermain
- **14 Landkreise und 8 kreisfreie Städte**
- **Regierung von Unterfranken**  
Fachliche Beratung, Beschilderung
- **Regionaler Planungsverband Würzburg**  
Beschilderung
- **Fachorganisationen** (z.B. ADFC)
- **Regionaler Planungsverband Rhein-Main**



www.mainradweg.com

### Die Ziele

- **Projektumsetzung nach den Vorgaben des ADFC**
- **Höchste Qualität in allen Bereichen** (Streckenführung, Beschilderung, Angebot, Marketing)
- **Streckenführung „von den Quellen bis zur Mündung“** (Einbindung aller Tourismusgebiete entlang des Mains)
- **Nachhaltigkeit**




www.mainradweg.com

### Wegweisungskonzept

„Dokumentation der Befahrung und Orientierung der „Wegweisungskonzeption Main-Radweg““





www.mainradweg.com

### Wegweisungskonzept (Analyse)



Potentielle Gefahrenstellen/Problembereiche: Unübersichtliche Beschilderungssituation

„... stellenweise bereits gute Wegweisung vorhanden, allerdings nicht systematisch durchgehalten! ...“



www.mainradweg.com

### Wegweisungskonzept

**Neue Routenführung und neue Beschilderung**





www.mainradweg.com

### Wegweisungskonzept

Einheitliche und selbsterklärende Beschilderung (FGSV, ADFC)

- Hauptwegweiser mit einhängbarem Schild mit Logo „Main-Radweg“
- Tabellenwegweiser
- Zwischenwegweiser
- Einbindung in „Bayern-Netz“  
Einbindung in „D-Netz“

www.mainradweg.com

### Das Produkt

- 600 km Radweg „von den Quellen bis zur Mündung“ in bester Qualität mit einheitlicher Beschilderung
- Fahrradfreundliche Gastgeber
- Vermietstationen
- Reparaturwerkstätten
- Pauschalangebote
- Radwanderkarten
- DB-Radlerzug
- Landschaftliche, kulturelle und kulinarische Vielfalt

www.mainradweg.com

### Umsetzung: 3 Phasen

www.mainradweg.com

### Marketing (Beispiele)

- Folder, Serviceheft
- Internet „www.mainradweg.com“
- Presse- und Öffentlichkeitsarbeit
- Anzeigen
- Merchandising
- Radwanderkarten
- Verkaufsförderung (z.B. Reiseveranstalter)

www.mainradweg.com

### Marketing / Serviceheft

www.mainradweg.com

### Presse- und Öffentlichkeitsarbeit

www.mainradweg.com



**Pressearbeit**

www.mainradweg.com

**Pressearbeit**

www.mainradweg.com

**Marketing / Kooperation**

www.mainradweg.com

**Reiseindustrie**

www.mainradweg.com

**Marketing (Word-/Bildmarke)**

Vorgabe: „Marketing aus einer Hand“

- Wort-/Bildmarke ist urheberrechtlich geschützt
- Nutzung von Partnern nur in Verbindung mit der Darstellung des „Main-Radweges“ bzw. in Zusammenhang mit dem jeweiligen Streckenabschnitt
- „Partner-Logo“ (Betriebe, Gebiete, Orte)

www.mainradweg.com

**Partnerkonzept**

- „Antrag“ (E-Mail an TV Franken) mit Angabe des Verwendungszweckes (z.B. Prospekt)
- Bei Einverständnis Zustellung des Logos mit Nutzungsvereinbarung
- Zustellung von Belegexemplaren

www.mainradweg.com

**Partnerkonzept**

- **Orte und Gebiete am „Main-Radweg“**
- **Fahrradfreundliche Gastbetriebe am Main-Radweg (BHG, ADFC),**  
Voraussetzung:  
Beteiligung an der Produktlinie „Franken aktiv: Radfahren“;  
2009: Euro 150,00 netto)
- **Verlage**  
Voraussetzungen:  
Streckenführung gemäß Vorgabe, Kontaktdaten
- **Radreiseveranstalter mit Angebot zum Main-Radweg**  
(Mitglieder des TV Franken)
- **Sonstige Radreiseveranstalter mit Angebot zum Main-Radweg**  
mit Beteiligungen an Werbemaßnahmen zum Main-Radweg  
(Anzeigen, etc.)
- **Kooperationspartner**

www.mainradweg.com

**Marketing / Verlage**



- **TV Franken: „Streckenverlauf“; Vorwort, wichtige Kontaktdaten „allgemein“ (wichtige Ergänzungen)**
- **Sonstiges: durch Gebiete, Landkreise und Beteiligte**
- **Keine Bildmotive (Stichwort: Nutzungsrechte)**
- **Streckenführung: Verbindlich durch TV Franken**

www.mainradweg.com

**Partnerkonzept / Verlage**



www.mainradweg.com

**Merchandising**

**Neue Kollektion \*\*\*\*\***

- Basecap
- Rucksack
- Polo-Shirt
- „Windbreaker“
- Souvenirschild
- Aufkleber „klein“
- Aufkleber „groß“
- Reparatur-Set
- Trinkflasche



www.mainradweg.com

**Qualitätsmanagement**

**Qualitätskontrolle / GPS**

**1. Basis**

- > Streckenabfahrt
- > Kontrolle auf Vollständigkeit und Lesbarkeit
- > Erstellen einer Mängelliste mit Fotos
- > Fotografieren der Schilderstandorte und der Schilder an den Knotenpunkten (je 1 Bild)
- > Erstellen eines „offiziellen“ GPS-Tracks  
(Ausgabe einer Datei nach Wahl)

www.mainradweg.com

**Qualitätsmanagement**

**2. Katasterblätter**

- > Erfassen aller Wegweisungspunkte als Waypoints und mit den jeweiligen Entfernungen zwischen den Elementen
- > Hauptwegweiser: Umbenennen der Knotenpunkten in den jeweiligen „Baulasträgern“ (z.B. „MR-Has-001“)
- > Zwischenwegweiser: Umbenennen, so dass jede Bezeichnung nur einmal auf der gesamten Route verwendet wird)
- > Erstellen der Katasterblätter für die Knotenpunkte mit GPS- und UTM-Daten, Einfügen der Bilddaten der Standorte, Einfügen des Kartenausschnittes zwischen je 2 Knotenpunkten (Schilderstandorte, Bezeichnung), Liste aller Zwischenwegweiser zwischen zwei Knotenpunkten mit Beschreibung (links, rechts, geradeaus), GPS-Koordinaten, Entfernung zwischen Wegweisungselementen
- > Ausgabe als Datei und Print (Farblaserdruck)

www.mainradweg.com

### Qualitätsmanagement

**3. Qualitätsmanagement**

- > Installation der Software (bei Bereitstellung der Soft- und Hardware)

**4. Zertifizierung**

- > Befahrbarkeit (20km/h; 20kg Gepäck; 28mm Bereifung; etc.)
- > Oberfläche, Engstellen, Barrieren, etc.)
- > Wegweisung
- > Routenführung
- > Kfz.-Verkehrsbelastung
- > Touristische Infrastruktur



www.mainradweg.com

### Qualitätsmanagement




Der „Main-Radweg“ wird für die Jahre 2008 - 2011 vom Allgemeinen Deutschen-Fahrad-Club als 5-Sterne-Radfernweg klassifiziert

www.mainradweg.com

### Qualitätsmanagement








www.mainradweg.com

### Informationstafeln



- > Einheitliches Erscheinungsbild
- > Variable Nutzungsmöglichkeiten
  - Gebiete
  - Landkreise
  - Orte
- > Produktion (Gestaltung) über TV Franken
- > Integration in eigens System (Lieferung der Folie)
- > Infotafel mit Folie (Details durch TV Franken)

www.mainradweg.com

### Informationstafeln



Beispiel: „Ortlösung“

Verbindliche Vorgabe

www.mainradweg.com

### Website



2010: ca. 140.000 „Besucher“ („google analytics“)

www.mainradweg.com



### Website

www.mainradweg.com

### Website

www.mainradweg.com

### Qualitätsmanagement 2010

- „Verlassen“ der Schilder
- Produktion von Aufklebern (Bezug über Geschäftsstelle)

www.mainradweg.com

### Marketing

www.mainradweg.com

### Marketing

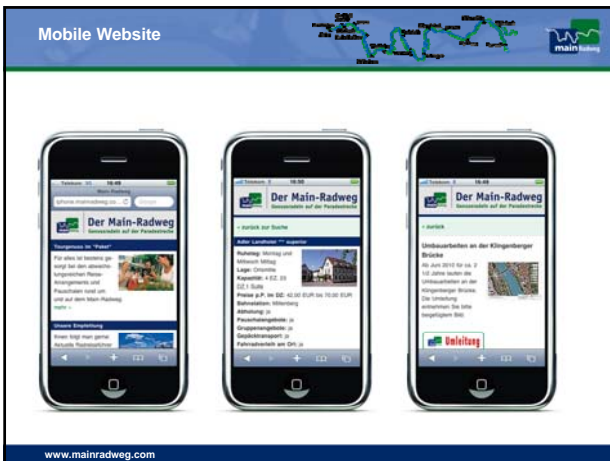
**iPhone Applikation**

- Freischaltung: KW 7/2010

www.mainradweg.com

### iPhone Applikation

www.mainradweg.com



### Marketing „2011 bis 2013“

**Maßnahmen „2011, 2012, 2013“**

	Gesamt *
Servicehefte	57.000,00
Presse- und Öffentlichkeitsarbeit	18.000,00
Internet	10.000,00
Anzeigen	44.000,00
iPhone, Smart-Phones, GPS, etc.	10.000,00
Versandkosten	4.000,00
Qualitätsmanagement	10.000,00
Sonstiges	3.000,00
<b>Gesamt</b>	<b>156.000,00</b>

\* Euro, netto

e-on | Bayern

www.mainradweg.com

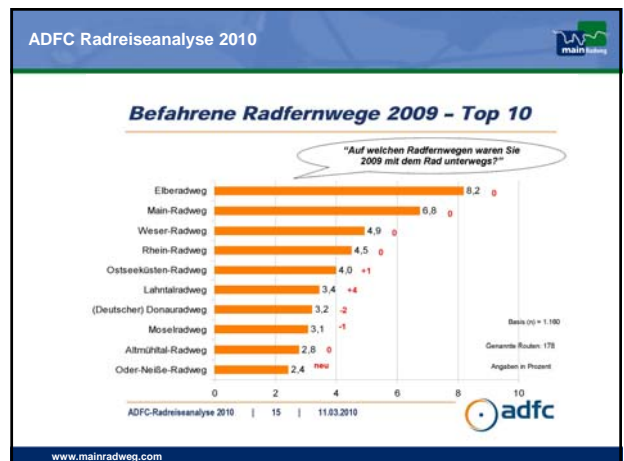
### Marketing „2011 bis 2013“

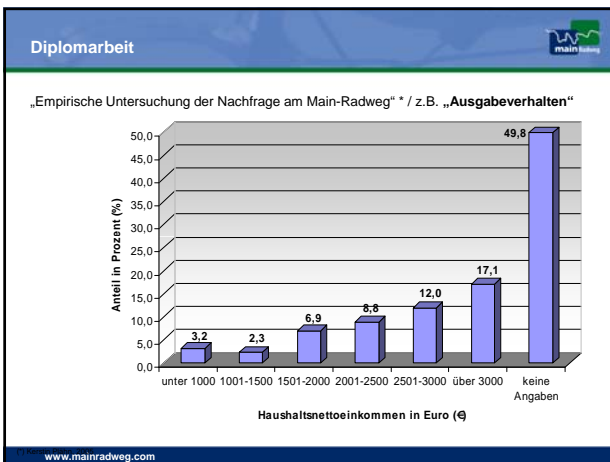
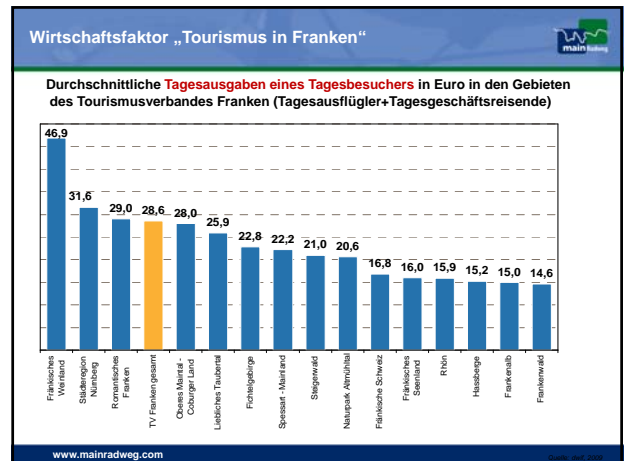
**Budget „2011, 2012, 2013“**

	2011	2012	2013	Gesamt *
FIG	3.360,00	3.360,00	3.360,00	10.080,00
FRW	2.080,00	2.080,00	2.080,00	6.240,00
OMT	2.430,00	2.430,00	2.430,00	7.290,00
HAS	2.300,00	2.300,00	2.300,00	6.900,00
STE	1.630,00	1.630,00	1.630,00	4.890,00
FWL	7.360,00	7.360,00	7.360,00	22.080,00
LTT	720,00	720,00	720,00	2.160,00
SML	6.800,00	6.800,00	6.800,00	20.400,00
Hessen	5.140,00	5.140,00	5.140,00	15.420,00
<b>Gesamt</b>	<b>31.820,00</b>	<b>31.820,00</b>	<b>31.820,00</b>	<b>95.460,00</b>

\* Euro, netto

www.mainradweg.com





### Visionen ...

**Etablierung des Mains als touristisches „Gesamtprodukt“**

- > Kultur (2 Weltkulturerbestätten, etc.)
- > Wein, Bier und kulinarische Spezialitäten
- > profilierte touristische Angebote
- > geographische Lage
- > positive Resonanz bei Gesprächen mit der DZT
- > Alternative zu traditionellen Ferienstraßen (Neues Produkt!!)


### Main-River

Kulturlandschaft und Lebensfreude  
In the Heart of History  
在历史性的中心  
文化と歴史 ふれあいの橋

### ... und Ergebnisse

### Erfolgskontrolle

- 600 km Radstrecke mit Premiumqualität
- ca. 3.300 neue Schilder (gemäß Beschilderungskonzept)
- 200 „fahrradfreundliche Betriebe“ (BHG, ADFC) direkt an der Strecke
- Vielfältigste Pauschalangebote (Tagestour bis 7-Tage-Tour)
- Buchbare Angebote über Vertriebschiene „Reisebüro / Reiseveranstalter“
- Zentrales Marketing (jährlich ca. 12.000 Anfragen in der Geschäftsstelle des TV Franken)
- Radlerzug (Mai bis Oktober, Aschaffenburg-Bamberg)
- Qualitätsmanagement (z.B. Überprüfung der Beschilderung vor und während der Saison)



www.mainradweg.com

### Erfolgsfaktoren

- Streckenführung
- Qualitätsmanagement
- Nachhaltigkeit
- Marketing
- **Alles aus einer Hand**



www.mainradweg.com

### „Alte“ Senioren



www.frankentourismus.de

### Ansprüche verändern sich mit dem Alter ....



www.frankentourismus.de

### Auffallen um jeden Preis ...



www.frankentourismus.de

### Überraschungsqualität ...



www.frankentourismus.de

