

Bitte sämtliche Ruhezone und das Befahrungsvorbot im Bereich der Tiroler Ache und der Alz beachten. Diese Regeln gelten übrigens auch für Stand-up-Paddler, Kanufahrer und Kitesurfer, etc. Bitte nicht in die Schifflurte fahren, da diese die Rückzugsorte für unzählige Vögel sind.



Regeln gibt es auch auf dem Wasser

Bitte nur auf ausgewiesenen Flächen parken oder noch besser gleich umweltfreundlich anreisen. Falls kein Parkplatz vorhanden, nicht unvorschriftsmäßig am Straßenrand oder auf Wiesen und Feldwegen parken, da sonst Wege für Anwohner und Landwirte versperrt werden. Einfach etwas weiter entfernt parken und die zusätzliche Strecke als Teil des Spaziergangs ansehen.



Stressfrei Anreisen

Ein Picknick in der Natur macht Spaß. Bitte die Reste wieder einpacken und sämtlichen Abfall mit nach Hause nehmen, auch Bananenschalen o.ä., da in unseren Breiten es mehrere Jahre dauert, bis diese verrotten sind.



Abfälle wieder mitnehmen

Herzlich willkommen am Chiemsee

Der Chiemsee ist ein einzigartiger Naturraum von bemerkenswerter landschaftlicher Schönheit, ein besonders schützenswerter Lebensraum für Mensch und Tier. Damit der Ausflug am Chiemsee nicht nur für uns Menschen zur Erholung beiträgt, sondern auch unsere wertvolle Natur geschützt wird, muss jeder seinen Beitrag leisten. Mit wenigen, einfachen Regeln gelingt der Ausflug für Mensch und Natur.



Übernachten unterm Sternenhimmel oder im Zelt, dies klingt nach Abenteuer. Doch für die Wildtiere, die sich nur nachts von den vielen Tagesgästen erholen können, bedeutet dies Dauerstress. Campen und Zelten ist daher in Natur- und Landschaftsschutzgebieten verboten. Rund um den See gibt es viele, wunder-schöne Campingplätze, die sich über deinen Besuch freuen.



Zelten

Grillen und Lagerfeuer am See klingt romantisch? Bitte nicht nur die ausgewiesenen Bereiche in Anspruch nehmen und nicht das Ufer im Schutzgebiet. Immer gilt: Löscht das Feuer bevor ihr nach Hause geht und nehmt sämtlichen Abfall mit. Alternativ könnt ihr auch im Garten grillen oder euch in einer unserer vielen Gaststätten verwöhnen lassen.



Offenes Feuer ist gefährlich

Ein bunter Blumenstrauß bereichert die Wohnung. Doch wer Blumen liebt, der pflückt sie nicht! Denn in der Natur mehrere Wochen blühen. Außerdem ist es verboten, geschützte Pflanzen zu pflücken.



Keine Pflanzen mitnehmen

Natürlich macht es jedem Hund Spaß, nach Lust und Laune zu toben, doch dies ist purer Stress für sämtliche Wildtiere, nicht nur zur Brutzeit. Unbeaufsichtigte Hunde können Fußgänger und Radfahrer gefährden. Daher unsere Bitte: Leine deinen Hund in Schutzgebieten und am Chiemsee Rund- und Radweg an. Vergiss bitte nicht: Beutel mit Hundekot gehören in die Mülltonne und nicht in die Natur.



Hunde bitte anleinen

Nicht nur Kindern macht es Freude, sich abseits der Wege zu bewegen und die Wildnis zu erkunden. Doch leider führt unser Spaß zu erhöhtem Stress bei Wildtieren, die dann keine Rückzugsorte mehr haben. Oftmals werden auch seltene Pflanzen zertampelt. Daher unsere Bitte: Bleibt immer auf den Wegen.



Auf den Wegen bleiben

.... lautet das Motto! Denn Fußgänger, Genuss-Radler und sportliche Radfahrer nutzen diesen beliebten Weg gemeinsam. Damit jeder einen schönen Tag verbringen kann erfordert dies besondere gegenseitige Rücksichtnahme.



Gemeinsam mit Rücksicht auf dem Chiemsee Rund- und Radweg



www.chiemseeagenda.de



www.chiemseeranger.de



www.auv-chiemsee.de

Abwasser- und Umweltverband Chiemsee

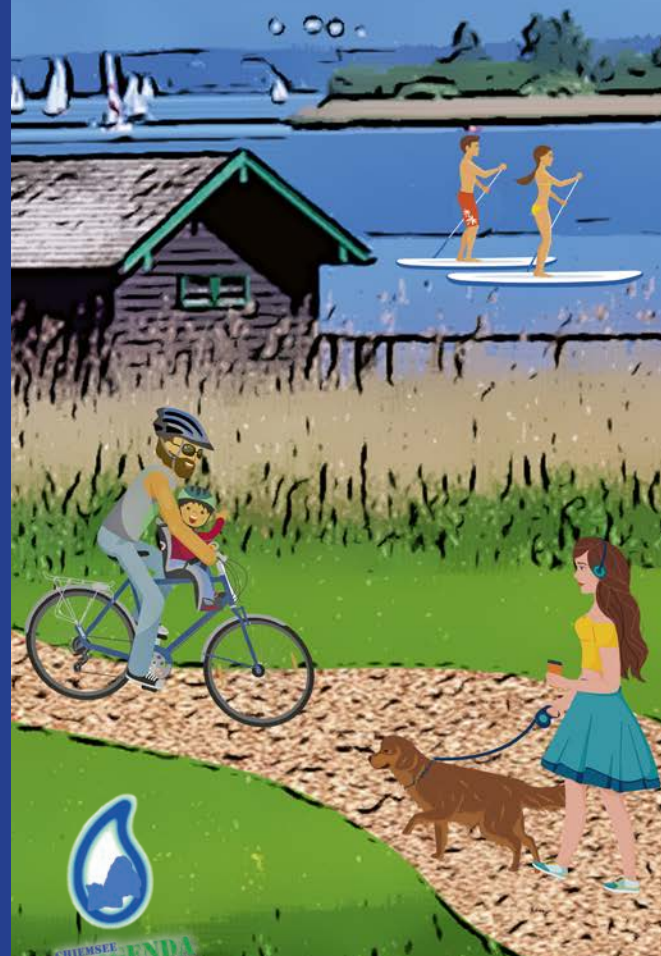
Träger der Chiemseeagenda
Susanne Mühlbacher-Kreuzer
Umweltbeauftragte
Stiedering 1, 83253 Rimsting
Tel. 08051 69 01 10 • Fax 08051 69 01 55
info@auv-chiemsee.de

Abwasser- und Umweltverband Chiemsee

Chiemseeagenda

Mit Chiemseekarte inkl. Chiemsee Rund- und Radweg

Mit Rücksicht am Chiemsee unterwegs





-  **NSG** Naturschutzgebiet
-  **LSG** Landschaftsschutzgebiet
-  **Ruhezonen**
für Vogel, Fische und Schilf
ganzjährig vom 1. März bis 31. Juli
-  **Chiemsee Rundweg**
-  **Chiemsee Radweg**
-  **Fussgänger**
-  **Alternativrouten**
-  **Rettungstreffpunkte**
-  **Naturbeobachtungsstation**
mit Vogelbeobachtung
-  **Chiemsee Schifffahrt**
-  **Strandbad**
-  **Campingplatz**

